



PRESSUPOSTOS PARTICIPATIUS SANT FRUITÓS DE BAGES – 2022.

ADEQUACIÓ DELS ESPAIS SANITARIS DE L'ESCOLA MONSENYOR GIBERT

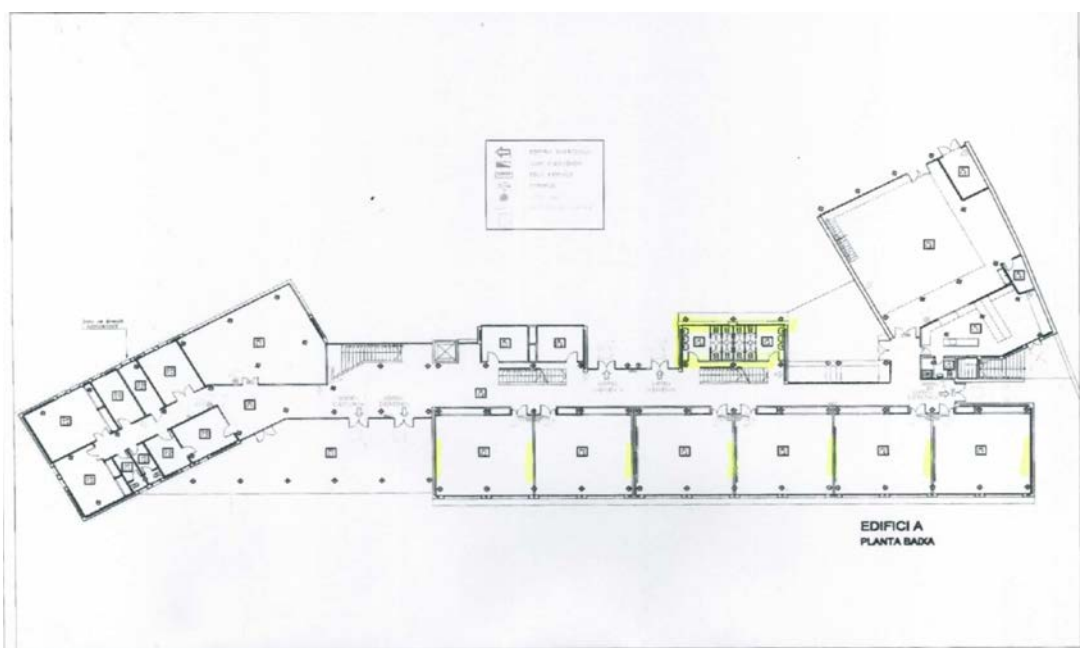
QUÈ VOLEM FER?

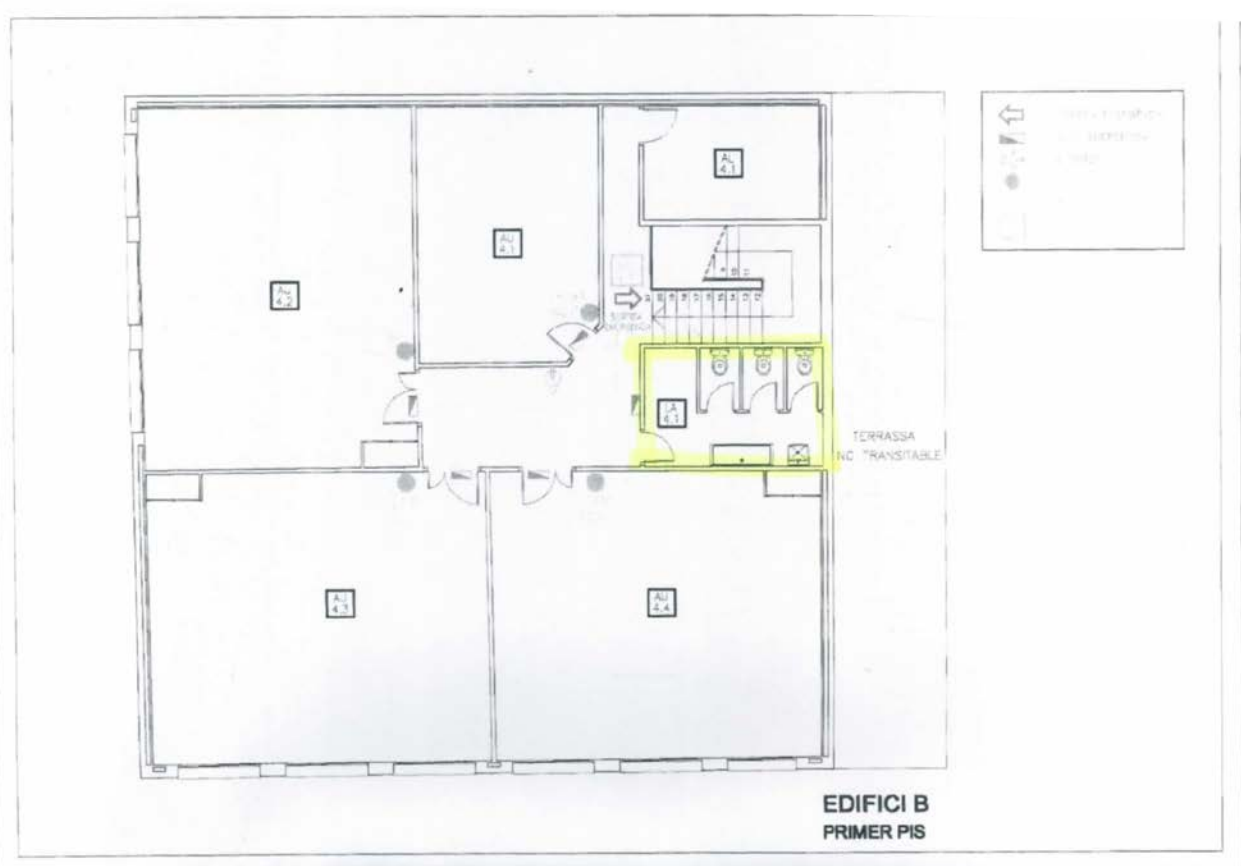
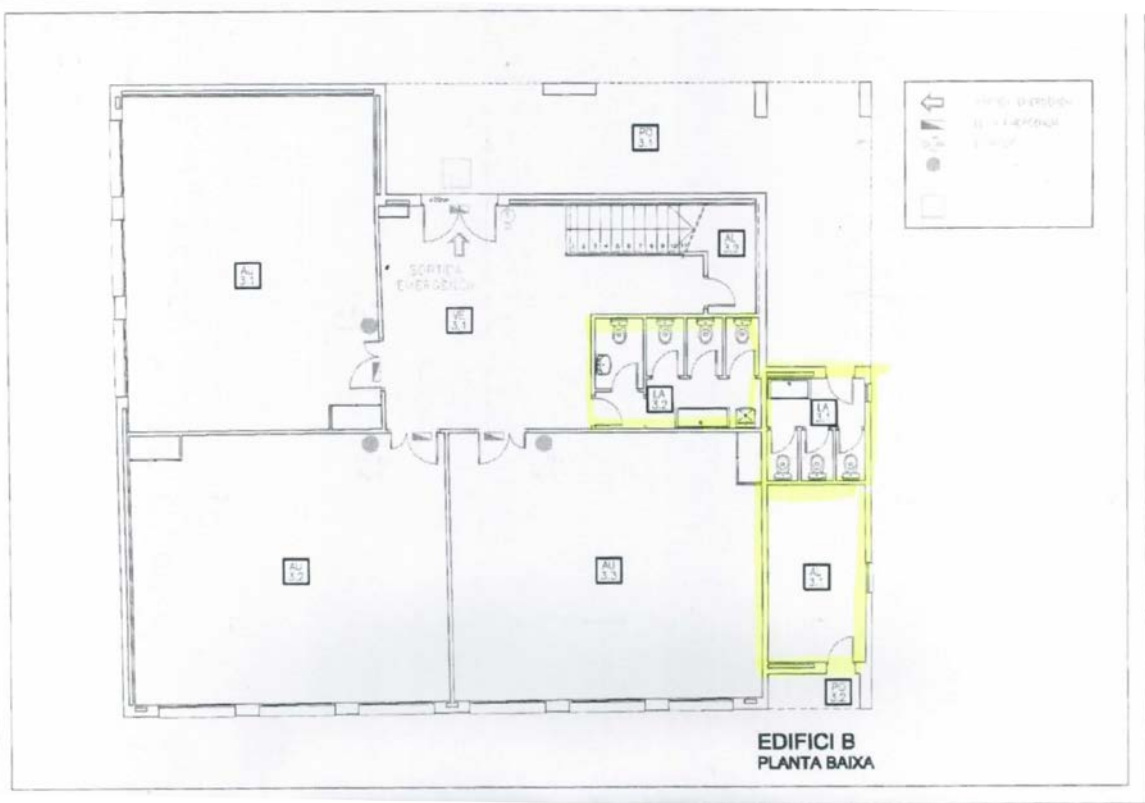
Mitjançant aquest projecte, l'Associació de Mares i Pares d'alumnes de l'Escola Pública Monsenyor Gibert pretén millorar bona part de les instal·lacions de banys i sanitaris ja existents que utilitzen a diari els alumnes del centre, així com incentivar i facilitar la pràctica dels hàbits d'higiene.

Les actuals instal·lacions no són gens adequades ja que tenim uns serveis amb tres urinaris per donar servei a 150 alumnes que fan ús del servei de menjador, són antigues i discriminatòries. No generen un espai confortable per desenvolupar l'activitat d'aprenentatge i són una barrera per aprendre hàbits saludables.

ON ?

A diversos espais de la nostra escola, situada a la Plaça Pau Casals s/n.





QUIN SERVEI DONARIA ?

Les millores proposades donarien servei a tots els alumnes del centre, tenint en compte que actualment compta amb **402** nens i nenes d'entre 3 i 11 anys, en dues línies per cada curs, des de P3 fins a 6^è de primària.

La remodelació suposarà:

- **Millorar l'aprofitament de l'espai**, ampliació de número de banys disponibles, reposició de materials que estan en mal estat, alliberant espais que actualment s'estan fent servir pels serveis de neteja, per tal que es puguin fer servir com a serveis pels alumnes.
- **Augmentar el benestar dels alumnes** disposant d'aigua calenta sanitària allà on actualment no hi ha.
- **Incentivar els bons hàbits d'higiene** entre els alumnes. Dintre d'aquest projecte portem conjuntament el fet d'introduir hàbits d'higiene bucodental diaris a més de 150 alumnes que actualment es queden a l'escola fent ús del servei de menjador.
- **Millora de l'atenció de l'alumnat** durant el servei de menjador, ja que actualment al fer ús de diversos lavabos escampats per l'escola no es pot fer una vetlla adequada per part dels monitors.
- **Visió feminista**, actualment les instal.lacions no son adequades per les alumnes que comencen a tenir la regla: no hi ha material previst per la gestió dels productes d'higiene femení i per exemple la manca d'un bany tancat amb una pica fa que les alumnes que, per exemple, facin servir una copa menstrual, no puguin rentar-la amb certa intimitat.
- **Inclusió**. Actualment només es disposa d'un bany per persones amb mobilitat reduïda, situat a una punta de l'escola. Creiem que no té sentit haver de recórrer tota l'escola i accedir a un bany que dóna a l'exterior (i que per tant no està climatitzat). Creiem que s'hauria de disposar de més d'un per poder ser una escola més amable i inclusiva.
- **Augment de la seguretat**. Alguns mobles de banys, com son els de les piques que hi ha dins les aules de cicle infantil, estan clarament deteriorats i resulten perillosos. No son adequats per estar dins d'una escola amb nens de 3 a 6 anys. Aquests mobles s'han de substituir el més aviat possible per d'altres materials més adequats.

QUINS TREBALLS CONCRETS ES PROPOSEN?

1) BANYS DE CICLE D'INFANTIL :

1.1) PIQUES RENTAMANS DE P3, P4 I P5: Es projecta la substitució dels mobles i piques rentamans que hi ha a l'interior d'aquestes aules: les actuals han quedat molt deteriorades pel pas dels anys i de l'ús intensiu que se'n fa, i la fusta que aguanta les piques està totalment bufada pel contacte amb l'aigua.

** Fotografies de l'estat actual en què es troben les instal·lacions:*



1.2) BANYS DEL PASSADÍS, A CLASSES DE P4 I P5: Projectem adequar les instal·lacions al gran número d'alumnes que en fan ús, aprofitant l'espai que està buit, afegint-ne un altre sanitari, i col·locant-t'hi una pica més llarga que permet l'ús compartit.



2) NOU BANY ADAPTAT:

- Es proposa la creació d'un nou bany adaptat per a persones amb mobilitat reduïda al passadís de la planta baixa, a la mateixa ubicació que els banys de P4 i P5. Això facilita l'accés als alumnes usuaris que ho necessitin, ja que l'únic existent actualment està a la zona exterior a l'altre extrem de l'edifici, massa lluny de l'espai educatiu que utilitzen els alumnes i que no està climatitzat. Fomentaria els valors d'integració real de tots en condicions d'igualtat i visibilitza als alumnes que hi han persones amb altres necessitats. Per aconseguir l'espai, reubicarem a un altre lloc més adient la pica especial que utilitza el personal de neteja.



3) BANYS QUE DONEN SERVEI AL MENJADOR:

- Es proposa l'ampliació del número de sanitaris disponibles a la ubicació més propera i accessible del menjador escolar, per tal que els nens s'hi puguin rentar les mans fàcilment abans de dinar. Aquesta ampliació es farà reaprofitant un espai contigu que ara per ara està infrautilitzat.

Cal pensar que actualment es queden a dinar una mitjana de 150 nens cada dia (que han de repartir-se en dos torns), i propers a aquesta ubicació només hi ha un habitacle amb dues piques i tres sanitaris que resulten del tot insuficients per confluïr tots al mateix moment, per la qual cosa a la pràctica es veuen obligats a distribuir-se per altres lavabos de l'edifici, i es dificulta la tasca de vigilància dels monitors i vetlladors.



*** En aquesta fotografia es pot apreciar: La paret de la finestra esquerra correspon a l'espai que actualment no té cap ús. La paret de la finestra dreta és la que correspon l'espai habilitat amb 3 sanitaris i dues piques per rentar mans, i que han d'utilitzar els 150 alumnes que coincideixen a l'hora del menjador.*

- Proposem també l'adquisició d'un armari per ubicar-ho a un altre espai que ara també està en desús a la part exterior d'aquests banys i que hi ha sota cobert, específic per tal que tots els alumnes que es quedin de forma habitual al menjador escolar, hi puguin deixar els seus necessers individuals amb el raspall de dents i pasta dentífrica, de manera que els monitors de menjador podran promoure aquest hàbit tan important entre els alumnes de totes les edats, i acompanyar-los en tot moment. Com que fins ara no hi ha cap espai habilitat, no és viable que cada alumne vagi a la seva respectiva classe per buscar el raspall de dents, perquè hi hauria molts alumnes dispersos pels diferents espais del centre educatiu, i sense la deguda vigilància.



Aquest espai ha de millorar també els desaigües ja que es tapen amb molta facilitat provocant problemes derivats de les humitats.



4) BANYS DELS CURSOS 4art, 5è i 6è:

- Es projecta la reordenació, adequació i modificació dels banys corresponents a les aules que utilitzen els alumnes dels darrers cursos de l'escola (4art, 5è i 6è), situats a un edifici annexe al principal. Pretenem reaprofitar millor l'espai disponible, reubicarem la pica especial que utilitza el personal de neteja per omplir els cubells, i així guanyarem espai per incrementar el número de sanitaris, alhora que substituïrem els materials que s'han degradat pel seu ús.

- D'altra banda, als banys corresponents a 5è i 6è, pretenem crear un habitacle amb sanitari, que en un sol espai d'ús individual, inclogui també la seva pròpia pica de rentatde mans i paperera. Amb aquesta proposta, pretenem posar en valor el respecte a la intimitat dels alumnes, que integrem com a valor educatiu, especialment important en aquesta etapa de la vida. En concret, seria una millora especialment important per la intimitat en el cas de les noies hagin de fer ús de productes d'higiene femenina, o per exemple, buidatge de la copa menstrual, la qual cosa no és viable en piques comunitàries.





PRESSUPOST D'EXECUCIÓ

El conjunt de feines i materials necessaris per tal de fer realitat aquest projecte, està pressupostat en un total de 69.800,67€, que es divideixen en:

	àmbit	superfície	rati de repercussió del cost	cost estimat iva inclòs
Àmbit 1 - edifici A cambres adjacents al passadís. PB		25,65	860,07 €	22.060,76 €
Àmbit 2 - mobles dins les aules				5.445,00 €
Àmbit 3 - edifici B cambra propera al menjador. PB		18,3	860,07 €	15.739,26 €
Àmbit 4 - edifici B cambra. PB i P1		23,9	860,07 €	20.555,64 €
Total estimat obres iva inclòs				63.800,67 €
Honoraris facultatius				6.000,00 €
Total obres + honoraris facultatius				69.800,67 €