

L'AMPA de la Llar

Llar d'infants les Oliveres



Patis educatius pels més petits



Pressupost participatiu
Sant Fruitós de Bages
2021

Ajuntament de
Sant Fruitós de Bages





Presentació

L'infant és el protagonista del seu propi procés d'aprenentatge. Des de l'Ampa Les Oliveres pretenem **crear espais** susceptibles de generar aquest aprenentatge. En aquests primers anys de vida (Educació Infantil 0-3) s'adquireixen els aprenentatges mitjançant l'**exploració i la manipulació d'objectes en un espai adequat**. Les mestres de la Llar fomenten aquests espais dins les aules, però manifesten la necessitat d'ampliar aquests **espais al pati**, lloc on els nens i nenes es desenvolupen i descobreixen tot manipulant i explorant noves textures, objectes i moviments, alhora que estableixen relacions entre ells.

Des de l'AMPA i l'equip docent de Les Oliveres volem que els infants més petits del poble gaudeixin d'una etapa curta, però intensa i enriquidora a la Llar d'Infants.

Llar d'infants les oliveres





On?

Al pati de la Llar d'Infants Municipal Les Oliveres



llar d'infants les oliveres





Què?

L'objectiu d'aquest projecte es reorganitzar el pati escolar amb mobiliari, materials i amb una distribució d'elements naturals que permetin als infants explorar, experimentar, aprendre, establir relacions amb l'altre, socialitzar-se, gaudir...

Seguint la proposta didàctica elaborada per l'equip docent de la Llar (que es troba adjunta com a annex A), es crearan 9 espais de joc per als infants, distribuïts entre els dos patis de què disposa la instal·lació

Alguns d'aquest espais són fixes i d'altres s'aniran renovant periòdicament.

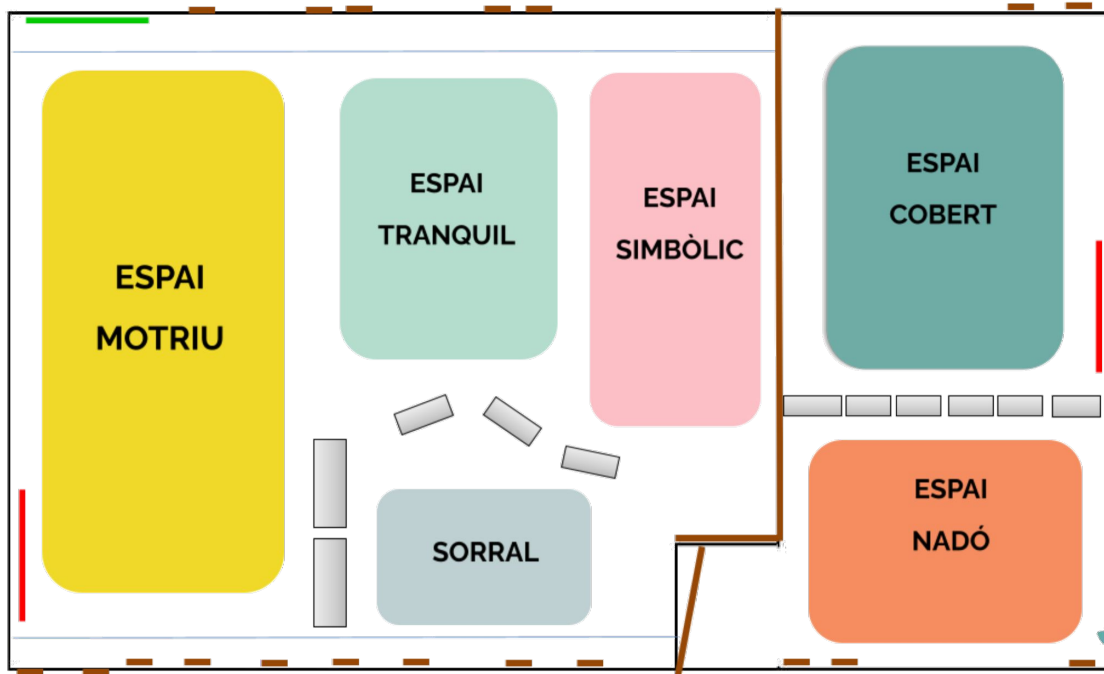
llar d'infants les oliveres



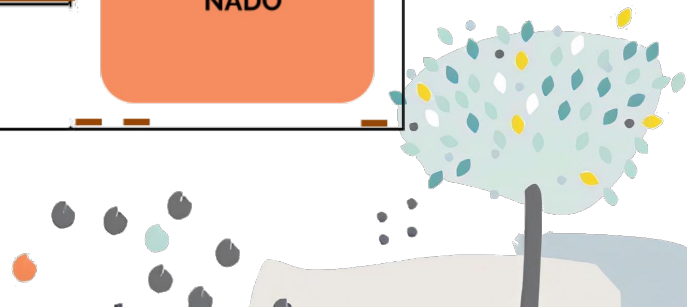
*creixem
junts*

Distribució al pati gran

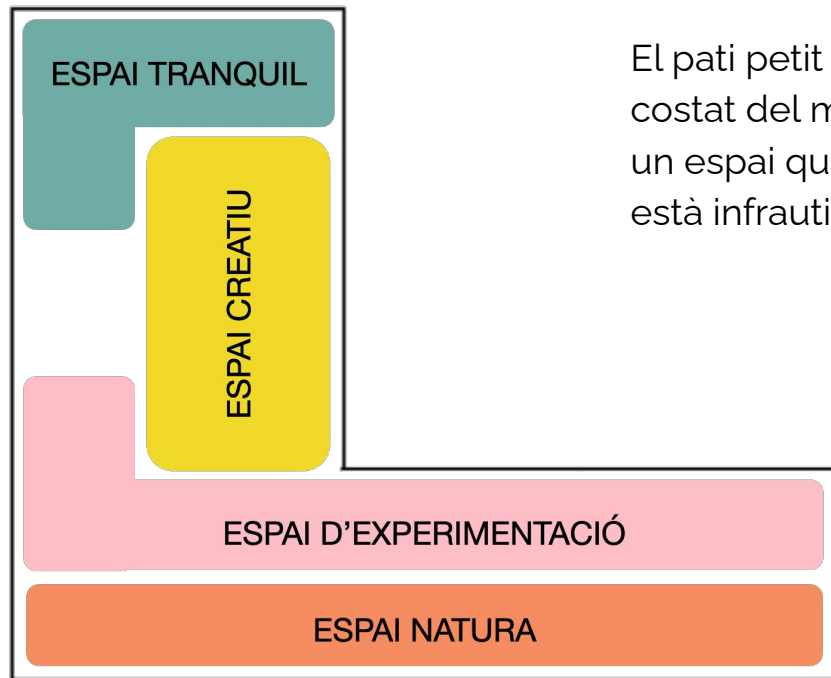
El pati gran és l'espai situat al centre de l'escola i des d'on tenen accés directe totes les classes.



llar d'infants les oliveres



Distribució al pati petit



El pati petit està ubicat al costat del menjador. És un espai que actualment està infrutilitzat..



creixem
junts

Espai SIMBÒLIC

- L'infant hi recrea situacions quotidianes que l'ajuden a interioritzar rols i relacions socials i familiars.
- En aquesta zona hi haurà la caseta, la cuineta equipada amb els estris corresponents, la taula amb els bancs, el tren per marxar de viatge...



Espai CREATIU

- L'infant explorarà, s'atrevirà, inventarà, copiarà, imitarà, imaginarà i crearà.
- Els nens/es faran les seves pròpies creacions a partir dels diferents materials que tindran a l'abast, lliurement, cadascú al seu ritme, sentint-se respectats i valorats.

llar d'infants les oliveres



*creixem
junts*

Espai MOTRIU

- Espai per córrer, saltar, grimpar, mantenir l'equilibri, amagar-se, enflar-se, pujar, baixar i moure's amb llibertat.
- Els materials d'aquesta zona afavoreixen l'aprenentatge i la consolidació de les habilitats motrius i de desplaçament dels infants.



Espai NADÓ

- Zona de joguines manipulatives i motrius adequades i a l'abast dels més petits, per tal que puguin utilitzar de forma autònoma a mida que van creixent i se sentin protagonistes dels seu joc.
- Els nadons també hi poden seure, gatejar tranquils i relaxar-se amb els moviments oscil·lants de les hamaques.

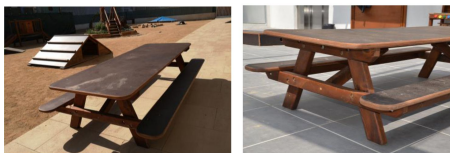
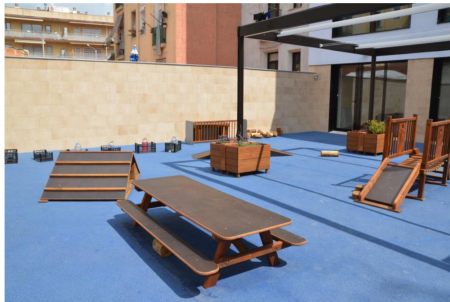


llar d'infants les oliveres



Espai COBERT

- Zona amb materials versàtils i movibles que permetran fer propostes relacionades amb la majoria dels espais.
- Al ser un espai cobert permet continuar el joc a l'exterior en dies de pluja.



Espai TRANQUIL

- Lloc per estar-hi tranquil i relaxat.
- Espai de trobada entre iguals, que propicia poder conversar, descansar, observar i compartir.



*creixem
junts*



Espai EXPERIMENTACIÓ

- Aquest lloc afavoreix la investigació.
- Permet treballar diversos conceptes a partir dels transvasaments d'aigua, construccions amb elements naturals, taules i panells d'experimentació amb materials diversos, despertant la curiositat de l'infant per investigar i aprendre.

Espai NATURA

- Espai per aprendre a conviure amb la natura, amb les plantes i els petits animalons de l'entorn.
- Els nens/es plantaran, oloraran, observaran, tocaran, regaran, veuran com creixen les verdures, les plantes, les flors, en recolliran els fruits.



llar d'infants les oliveres



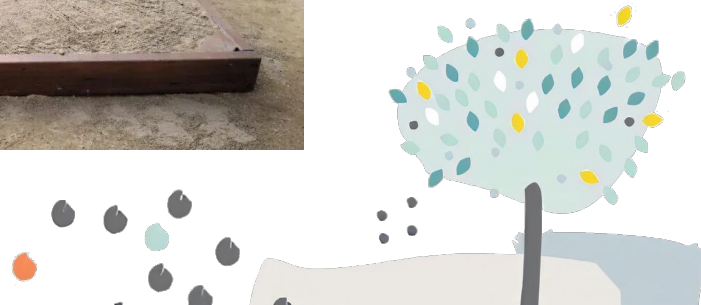
*creixem
junts*

SORRAL

- Estimula la creativitat, la curiositat, la motricitat i la socialització dels més petits i li permet aprendre conceptes com ple-buit i sec-humit.
- Les activitats al sorral van molt més enllà de jugar amb la sorra i embrutar-se.



llar d'infants les oliveres



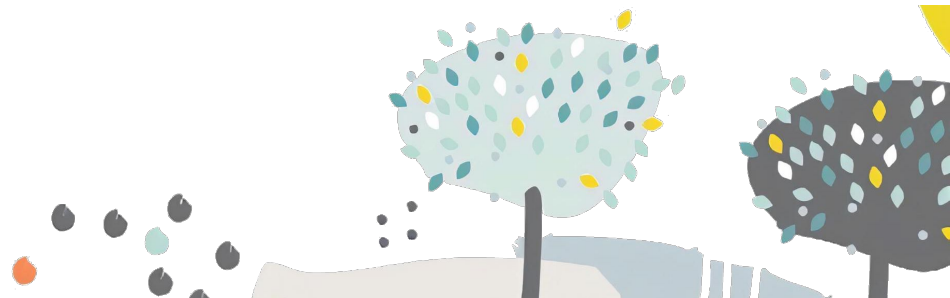


Valoració econòmica

El conjunt de mobiliari, materials i jocs que conformen aquesta proposta està pressupostat en 29.273,77 € (preu amb IVA).

A l'Annex B podeu trobar pressupostos detallats de tot el material llistat.
A l'Annex C podeu trobar el llistat del material distribuït per espais.

llar d'infants les oliveres



*creixem
junts*



llar d'infants les oliveres

Gràcies per la vostra atenció

